

## Ça va bientôt commencer !



Quelques règles pour le bon déroulement de ce rendez-vous :



Veuillez couper vos micros lorsque vous ne parlez pas  
(et de le réactiver lorsque vous prenez la parole)



Merci d'activer votre caméra (surtout lorsque vous prenez la parole)



N'hésitez pas à utiliser le tchat pour poser vos questions



# SÉGUR RÉUNION : LES LOGICIELS DES PROFESSIONNELS DE SANTÉ EN PREMIÈRE LIGNE

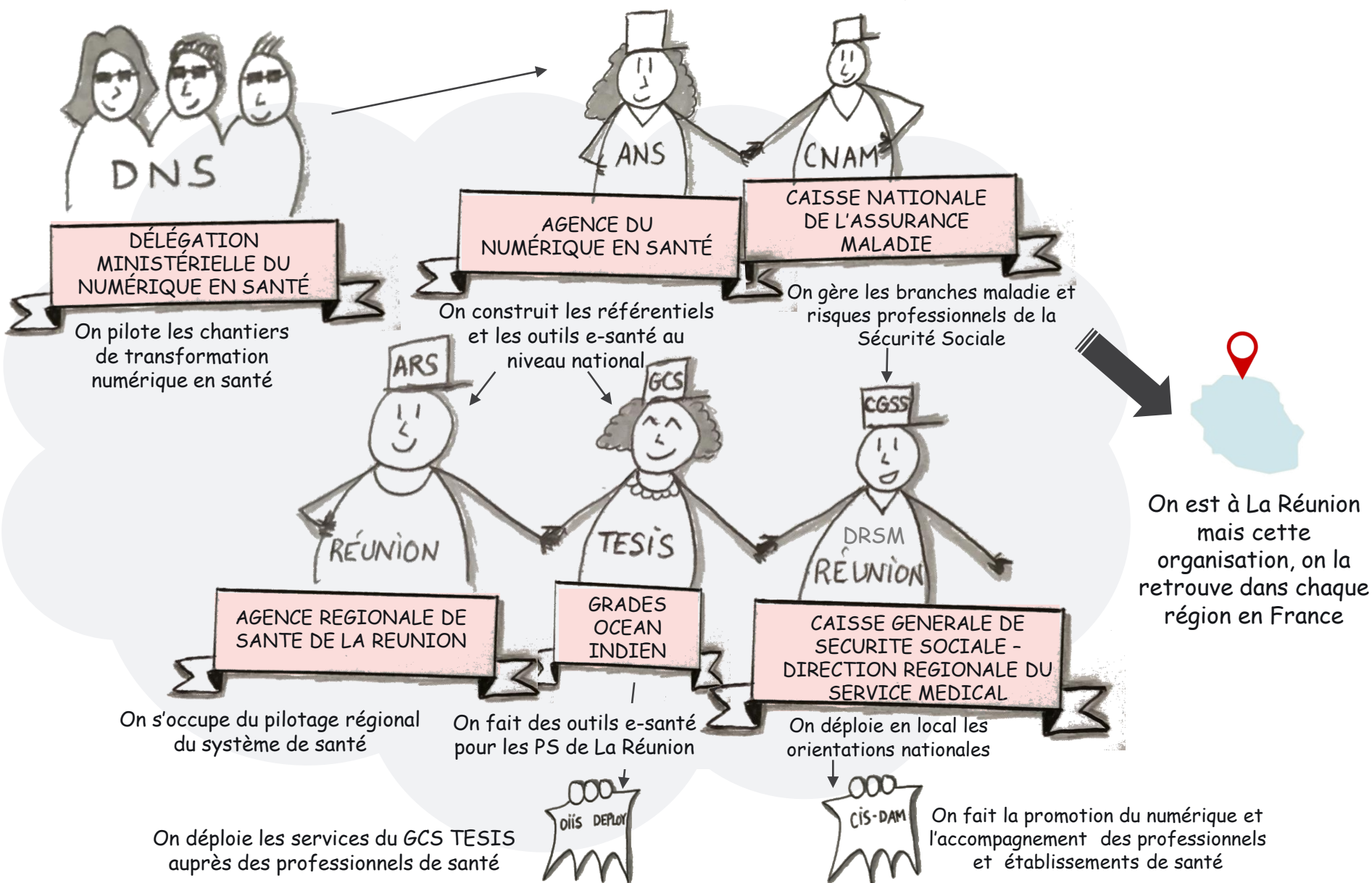
11 et 12 février 2021

## **Intervention de Christine KOWALCZYK**

Présidente de l'Union Régionale des Médecins Libéraux Océan Indien (URML OI)

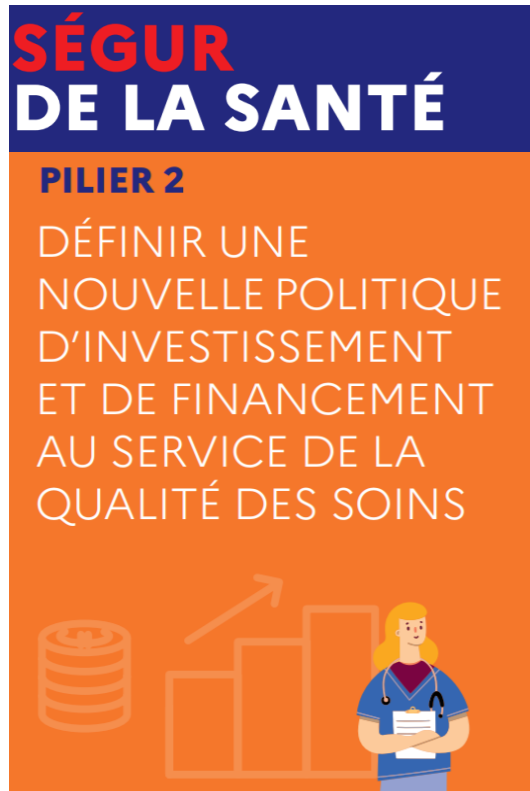


# DIS SIRI... COMMENT S'ORGANISE LA E-SANTÉ SUR LE TERRITOIRE ?



# LE PILIER NUMÉRIQUE DU SÉCUR DE LA SANTÉ : C'EST QUOI ? QUI EST CONCERNÉ ?

## UN EFFORT HISTORIQUE



Pour accélérer la mise en place de la Feuille de Route Ma Santé 2022, le pilier 2 du Ségur de la Santé prévoit **2 milliards d'euros** pour renforcer le numérique dans la santé dont :

- **600 millions d'euros** dédiés au numérique dans le secteur médico-social, sur 5 ans ;
- **1,4 milliards d'euros** pour le rattrapage du retard sur le numérique en santé, sur 3 ans



**Déploiement quasi-finalisé**, sur ces périmètres, à horizon 18 mois

- Les enjeux des 4 axes prioritaires :

- **MSSanté**

- Améliorer l'Offre (technique) MSSanté
- Augmenter les usages MSSanté
- Intégrer l'Usager et son ENS

- **DMP**

- Poursuite de la promotion de l'usage du DMP
- Préparation de la création automatique des DMP dans le cadre de l'opt-out.
- Développement des interfaces d'accès de l'ENS au DMP en alimentation et consultation

- **INS**

- Mobiliser les éditeurs pour qu'ils mettent à disposition de leurs clients des solutions « INS-compatibles »
- Sécuriser l'identification des usagers par les structures et les professionnels (utilisation de l'identité INS associée à des procédures rigoureuses d'identitovigilance)

- **Pro Santé Connect**

- qu'est-ce que c'est ?
  - le fournisseur d'identité de la santé, il permet aux services/éditeurs/... de déléguer l'authentification à leurs service à l'état (gratuit, standard)
- quels enjeux
  - augmenter le niveau global de sécurité des systèmes de santé et permettre à chaque PS d'accéder à ses services de manière sécurisée quel que soit son contexte de travail



TESIS

E - S A N T É

# SÉQUENCE MSS

Animation :

Mathieu SLOSAR – Responsable de missions – ANS — [Mathieu.SLOSAR@esante.gouv.fr](mailto:Mathieu.SLOSAR@esante.gouv.fr)

Julie HENRY – Cheffe de projets – GCS TESIS — [j.henry@tesis.re](mailto:j.henry@tesis.re)

Eric FILIAO — Chargé de mission – numérique en santé — CGSS Réunion — [eric.filiao@cgss.re](mailto:eric.filiao@cgss.re)

## **MSSANTÉ : RETOUR AUX BASES**

- Clés de compréhension de MSSanté

## **MSSANTÉ À LA RÉUNION**

- Déploiement MSSanté à La Réunion
- Le GCS TESIS : rôle, TESIS KONECT, opérateur MSSanté régional

## **INTERFAÇAGE CLIENT DE MESSAGERIE LPS / OPÉRATEURS MSSANTÉ**

- Quel est le besoin des professionnels de santé ?
- Quels travaux au national pour adresser cette problématique ?

**Pause : 15h RE / 12h FR**

## **PERSPECTIVE POUR AVANCER**

- Le Projectathon



# MSSANTÉ : KESAKO ?



« La MSSanté » n'existe pas.

## **MSSanté est :**

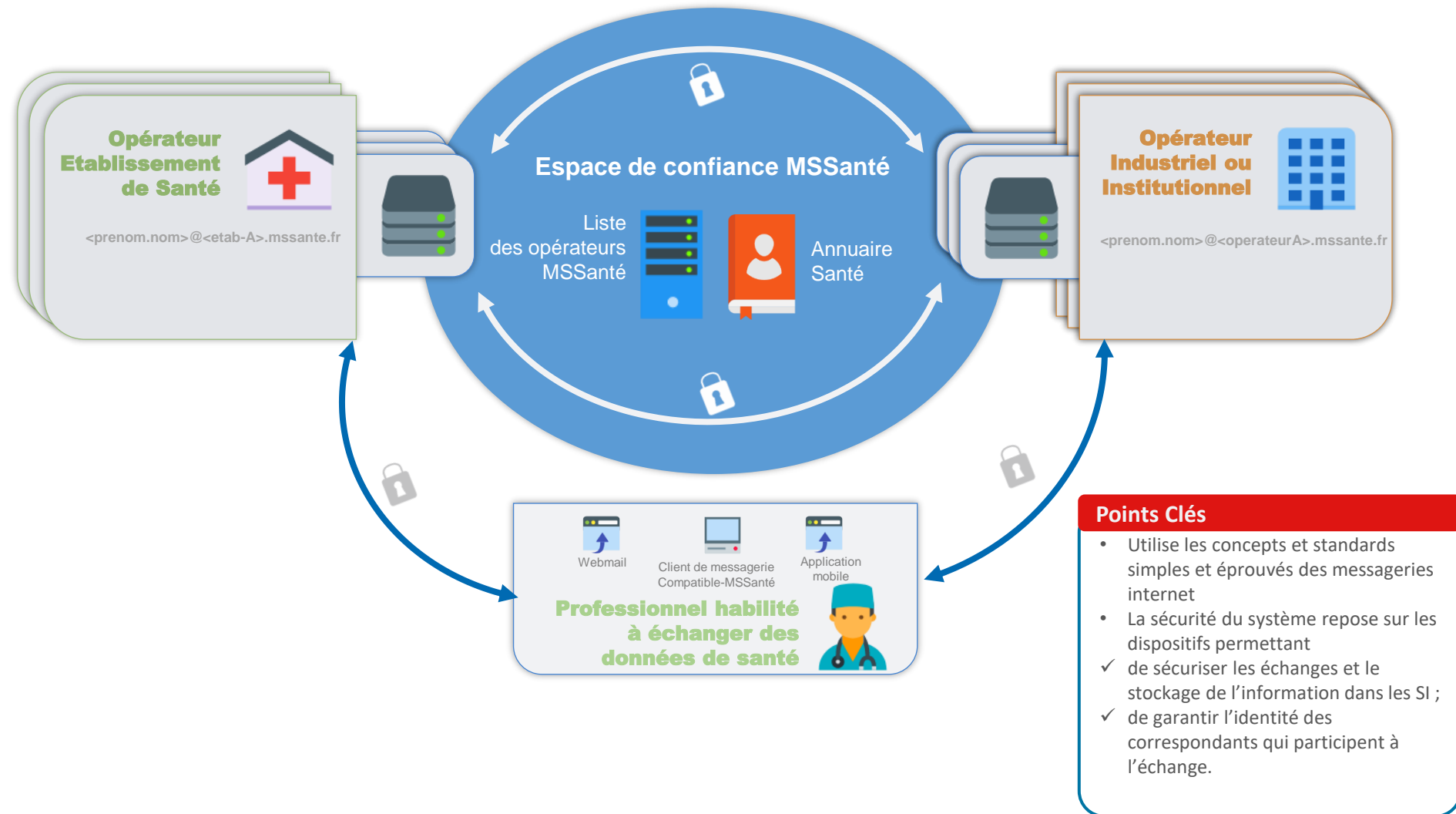
- Un **système d'interopérabilité technique et de sécurité** entre service de messageries sécurisées de santé (200 opérateurs enregistrés dont 40+ opérateurs industriels et régionaux)
- Un **espace de confiance regroupant l'ensemble des professionnels** (de santé, du médico-social et social) **habilités** à échanger selon la loi
- Un ensemble de règles permettant à tout professionnel d'échanger de manière sécurisée quelque soit son outil métier ou son service de MSS

## **Les textes sur lesquels MSSanté s'appuie :**

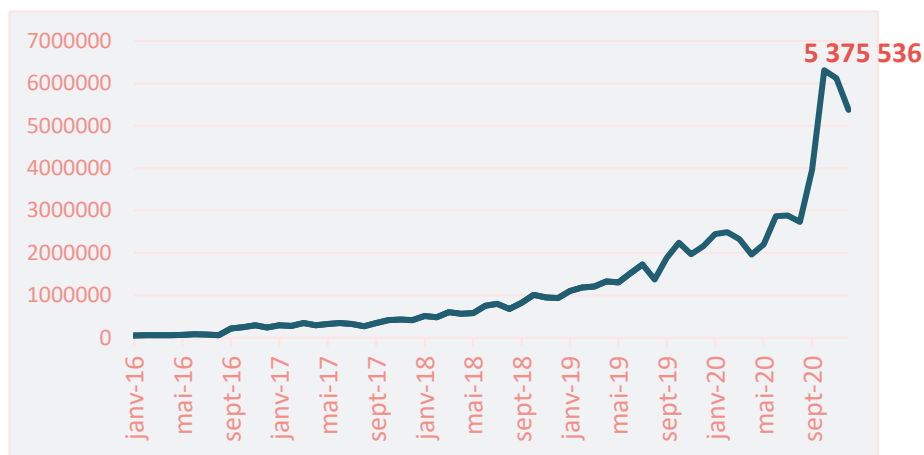
- Article R1110-2 du CSP définissant les **modalités d'échange de données de santé** à caractère personnelle
- Article L1110-4 du CSP définissant les **professionnels habilités à échanger de la donnée de santé** (professionnels de santé, professionnels à usage de titres, professionnel du médico-social et social, ...)
- ... mais aussi les autres textes qui pourraient compléter ces deux textes

# MSSANTÉ : COMMENT ÇA MARCHE ?

## Comment ça fonctionne techniquement ?



# MSSANTÉ : EN CHIFFRES



Evolution du nombre mensuels de messages MSSanté

- **41 679 768** messages envoyés en 2020  
19 012 263 en 2019 + **119%**
- **2124 ES** raccordés (soit **66%** du total)  
dont **1368 émetteurs**  
1299 fin 2019 + **63%**
- **244 Labo Biologie Médicale de ville**  
raccordées (soit **60%** du total)  
167 fin 2019 + **46%**
- **255 210 PSL équipés** (soit **65%** du total)  
203 986 fin 2019 + **25%**
- **34%** des EHPADs raccordés

# VOUS AVEZ DES QUESTIONS ?

---



## QUESTIONS / RÉPONSES

Timing : 10'

# DÉPLOIEMENT ET USAGES DE LA MSSANTÉ À LA RÉUNION : OÙ ON EST-ON ?

- **Actions des DAM-CIS (2020):**

- Des actions limitées en 2020 en raison de la crise sanitaire et mise en place de la plateforme Tracing-COVID
- Campagnes auprès des orthophonistes et des infirmiers libéraux
- Courriel aux masseurs-kinésithérapeutes (critère pour obtenir l'aide FAMI)
- Accompagnement des laboratoires (en lien avec TESIS)

- **Indicateurs (nov. 2020) : taux d'équipement en MS Santé :**

La Réunion est bien placée auprès de certaines catégories de PS libéraux (médecins généralistes et spécialistes) mais des actions sont souhaitables pour les dentistes, les laboratoires, et les sages-femmes par exemple.

- **Actions des chargées de déploiement du GCS TESIS (on vous en parle juste après)**

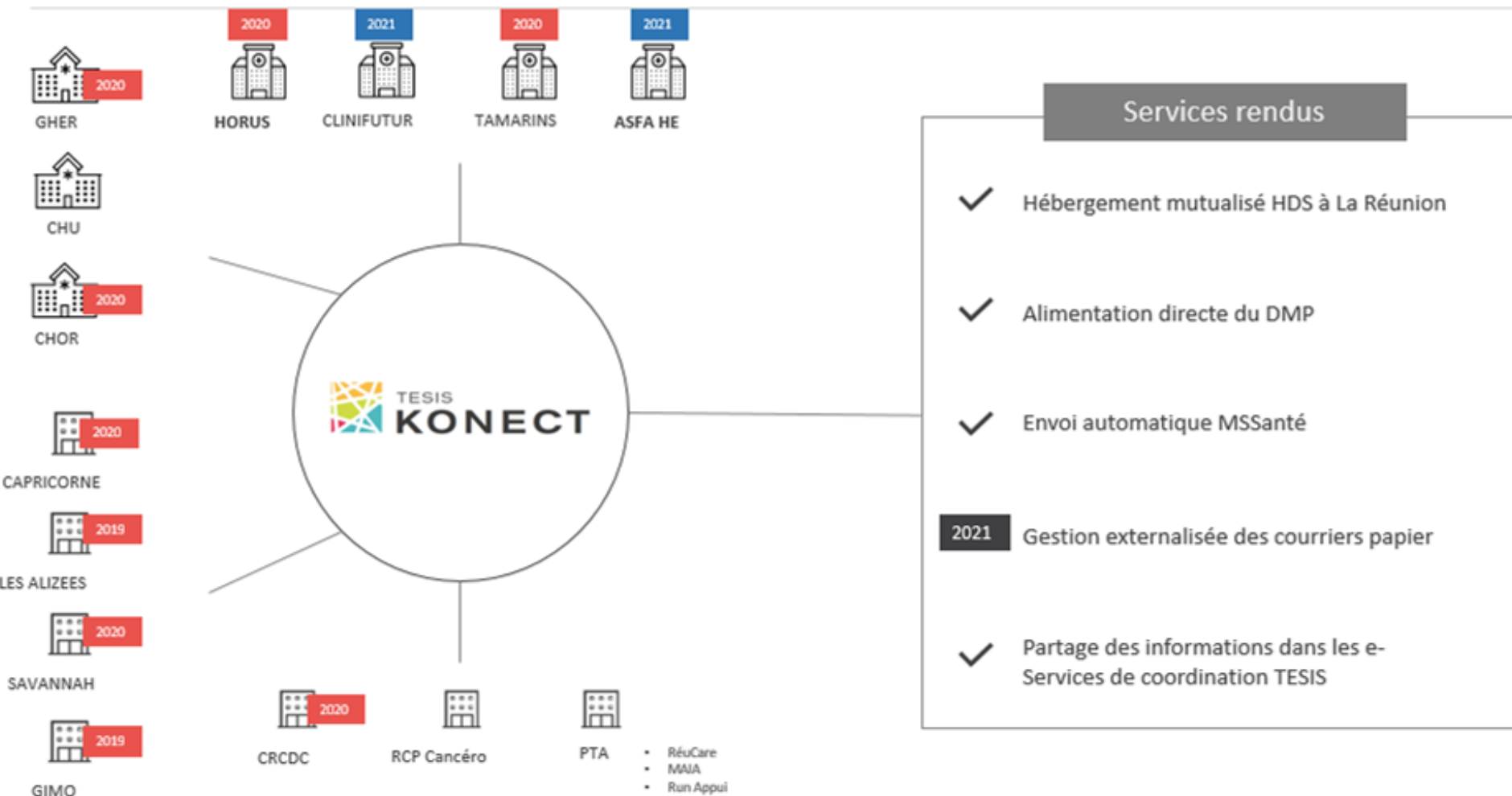
TAUX D'EQUIPEMENT MSSANTE		
CATEGORIES	TAUX REUNION	TAUX NATIONAL
Tous PSL	51 – 70%	65%
Médecins généralistes	80-100% (3 <sup>ème</sup> /17)	69,3%
Médecins spécialistes	50 -70% (5 <sup>ème</sup> /17)	63,4%
Infirmiers	50-70%	67,2%)
Orthophonistes	70-80%	91,9%
Sages-femmes	50-70%	98,5%
Masseurs-kinés	70-80%	84%
Dentistes	10-20%	44,8%
Autres PS	50-70%	10,7%

# QUE FAIT LE GCS TESIS ?



- Organisation à but non lucratif détenue et gouvernée par les acteurs de santé
- Permet la mutualisation et la co-construction dans les projets numériques en santé
- Porte la stratégie numérique en santé à l'échelle du territoire en lien étroit et avec le soutien financier de l'ARS La Réunion
- GRADeS océan Indien

# QUE FAIT LE GCS TESIS : TESIS KONECT



# TESIS KONECT : PERSPECTIVES ET OBJECTIFS

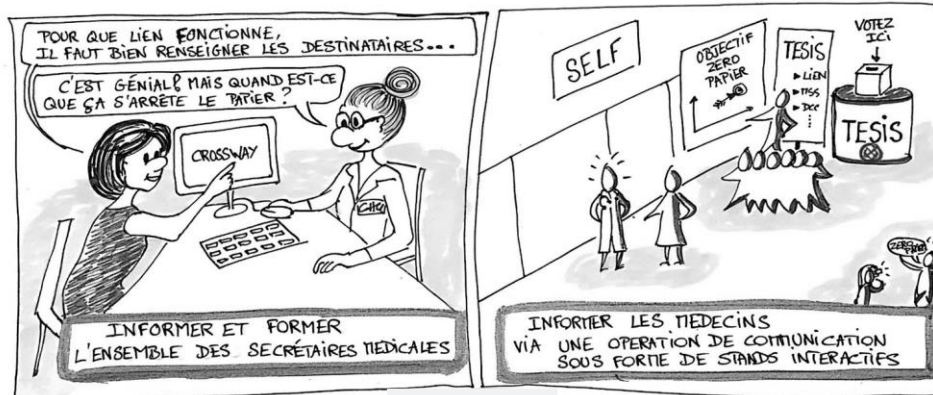
## • LE POTENTIEL DE TESIS KONECT :

- ✓ Déjà **75% des médecins généralistes libéraux** peuvent recevoir leurs comptes-rendus via TESIS Konect (et donc notamment par MSS)
- ✓ **Plus de 100 000 comptes-rendus envoyés** via Konect tous les mois

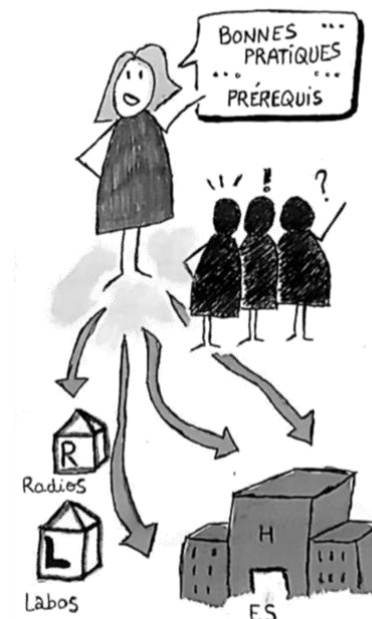
## SENSIBILISATION DES PRODUCTEURS DE DONNÉES :

- ✓ Actions auprès des médecins et secrétaires
- ✓ Objectif full dématérialisation

### UN PLAN D'ACTIONS QUI PART DU CONSTAT TERRAIN

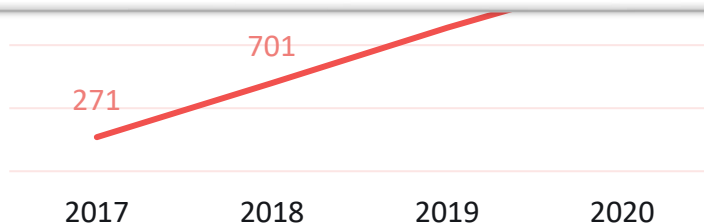


### UN RETOUR D'EXPÉRIENCE





The screenshot shows the TESIS E-SANTÉ website. At the top, there is a navigation bar with a 'MENU' button, the 'Océan Indien Innovation Santé' logo, and links for 'L'annuaire', a search icon, an alert icon, and a 'SE CONNECTER' button. The main content area features a large heading 'VOUS ÊTES PROFESSIONNEL DE SANTÉ À LA RÉUNION ?' followed by the text 'Accédez à une gamme d'outils numériques sécurisés pour simplifier votre travail au quotidien.' Below this is a blue button labeled 'Demander une démo'. To the right, a computer monitor displays a 'Dossier de coordination et télésuivi' interface. A red 'CONTACT' button is visible on the far right. At the bottom of the main area, there are two buttons: a yellow one labeled 'PAS ENCORE INSCRIT ?' and a blue one labeled 'J'AI DÉJÀ UN COMPTE'.



CABINETS  
DE GROUPE

PTA 974

C'EST PAS MAL, MAIS Y A UN PETIT SUJET...



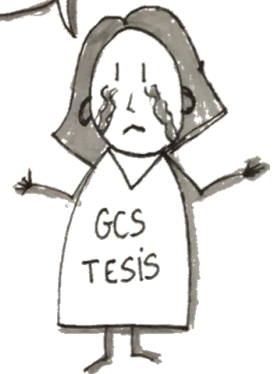
# ... UN GROS SUJET MÊME, QUI FREINE L'USAGE DE LA MSSANTÉ

ON EST OPÉRATEUR  
MSSANTÉ



... MAIS QUAND ON VEUT  
INTÉGRER LA MSS OI DANS  
LES LOGICIELS DES PROFESSIONNELS  
POUR FACILITER LES USAGES...

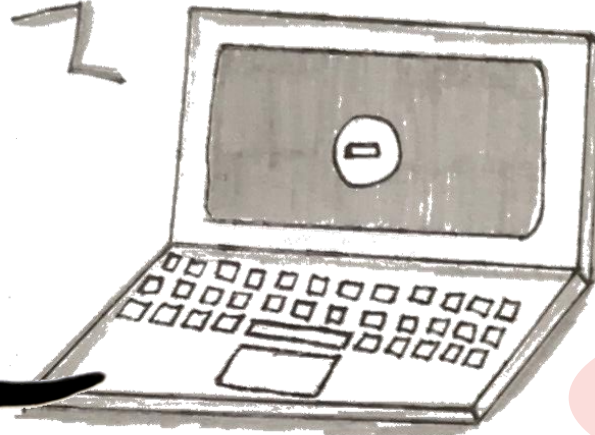
POURQUOI??!!



PS  
PAS CONTENT



- MOUAÏS...



ÇA NE MARCHE PAS...

# IL NOUS MANQUE UN BOUT DE LA CHAÎNE...

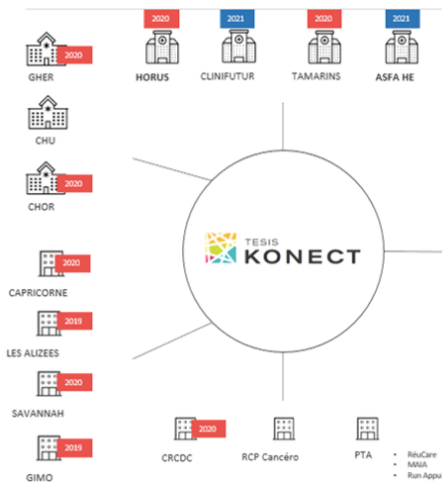


ON BRANCHE LES  
PRODUCTEURS DE DONNÉES  
ET ON VEILLE À LA QUALITÉ  
DES FLUX



ON ENVOIE  
VERS LES SERVICES SOCLES  
ET ON DEPLOIE CES  
SERVICES

LES SERVICES SOCLES  
S'INTÈGENT À  
L'ENVIRONNEMENT DU  
PROFESSIONNEL

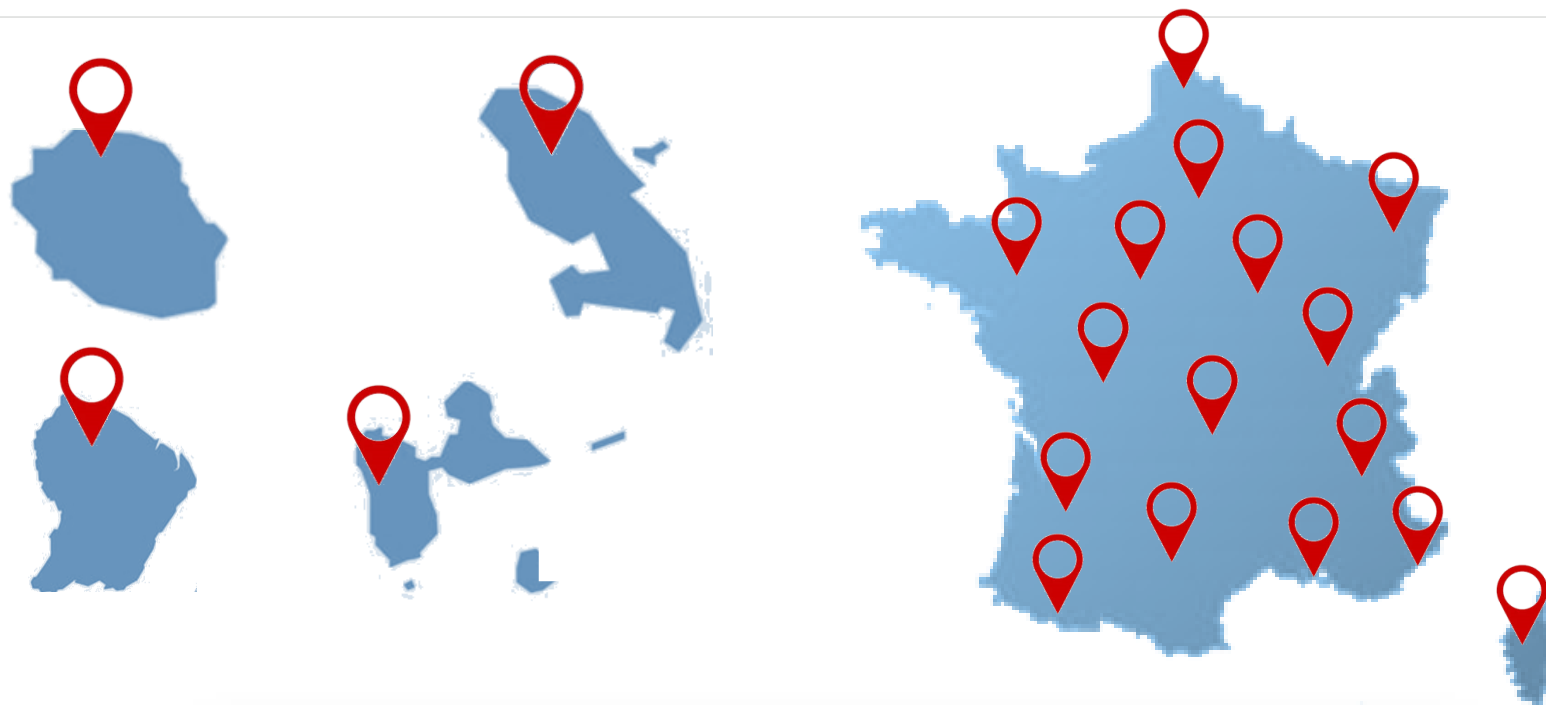


## Services rendus

- ✓ Hébergement mutualisé HDS à La Réunion
- ✓ Alimentation directe du DMP
- ✓ Envoi automatique MSSanté
- 2021 Gestion externalisée des courriers papier
- ✓ Partage des informations dans les e-Services de coordination TESIS



# ... ET CETTE PROBLÉMATIQUE NE CONCERNE PAS QUE LA RÉUNION FINALEMENT



Journée CP MSSanté  
GRADES (nov 2020) :  
comment booster les  
usages MSSanté ?

## Compte-rendu de réunion

Après-midi CP MSSanté #4

### 5. ATELIERS

#### 5.1. Atelier 1 : La messagerie sécurisée de santé : enjeux d'usages de MSSanté

Quelles sont vos remontées « terrain » qui pourraient permettre une meilleure intégration et une amélioration de l'ergonomie dans les logiciels DPI et LGC au service des professionnels ? Identifiez les points durs et axes d'amélioration.

# VOUS AVEZ DES QUESTIONS ?

---



## QUESTIONS / RÉPONSES

Timing : 5'

# MSSANTÉ : LES RÉFÉRENTIELS

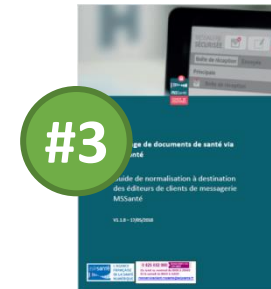
3 référentiels à connaître : <https://mssante.fr/is/doc-technique>



**Référentiel  
Opérateurs MSSanté**  
(ex-DSFT)  
V1.3.1 03/2020



**Référentiel  
Interfaçage  
Opérateurs-Editeurs  
MSSanté**  
(ex-DST)  
V1.2 05/2018



**Référentiel  
Normalisation des  
échanges et messages  
MSSanté**  
V1.2 12/2018

Un échange de A à B :





- Le référentiel Interface Clients de Messagerie-Opérateurs (Dossier des Spécifications Techniques – DST):
  - Principes et spécifications techniques des interfaces entre un client de messagerie (un LGC par exemple) et un service de messagerie MSSanté
  - 2 interfaces possibles... au choix... :
    - IMAPS/SMTPTS (avec une authentification CPS)
    - Webservices (avec une authentification CPS ou login/MdP/OTP)

**=> Problématique terrain liée à la liberté de choix de l'interface**
- Les travaux prévus cette année dans le cadre du Ségur notamment :
  - Amélioration du DST actuel
  - Intégration de l'authentification e-CPS
  - Concertations Opérateurs-Editeurs à partir de T2 2021
  - Opposabilité du référentiel Interface avec mise en place d'outils de test et validation de conformité



# VOUS AVEZ DES QUESTIONS ?

---



## QUESTIONS / RÉPONSES

Timing : 10'

## PAUSE TECHNIQUE ET PAUSE CAFE

Timing : 10'



## On reprend dans quelques minutes



Quelques règles pour le bon déroulement de ce rendez-vous :



Veuillez couper vos micros lorsque vous ne parlez pas  
(et de le réactiver lorsque vous prenez la parole)



Merci d'activer votre caméra (surtout lorsque vous prenez la parole)



N'hésitez pas à utiliser le tchat pour poser vos questions



Gardez votre téléphone à portée de main

Une démarche itérative avec une première série de tests en Novembre sur la structuration des données échangées

Comment garantir l'interopérabilité complète d'un échange MSSanté ?



Démarche d'audits des opérateurs MSSanté relancées dès 2021 par l'ANS

L'interface entre clients de messagerie (LPS) et services de messagerie MSSanté (*Evolution des référentiels et Outils de test à venir*)

La structuration du message et des documents dans l'échange  
Objet du 1<sup>er</sup> Projectathon de novembre

QUEL RÉSULTAT ?

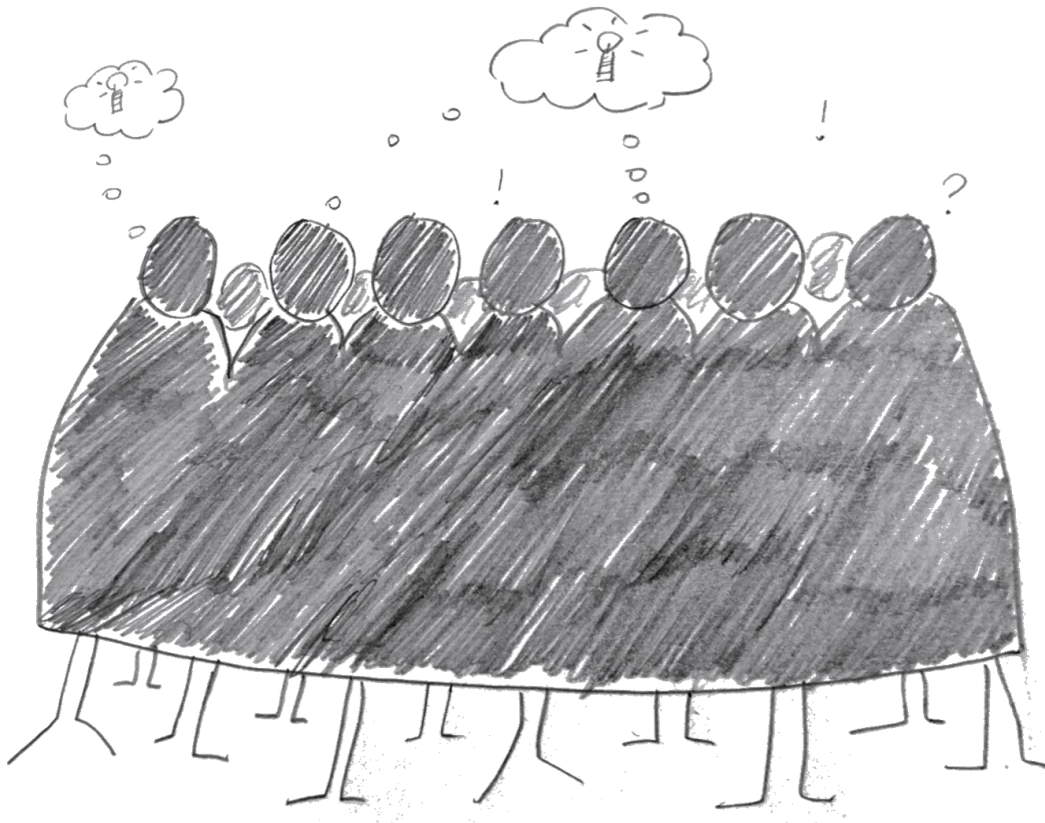
	TEST 1	TEST 2	...
LPS 1	✓	✓	✓
LPS 2	✓	✓	✓
LPS 3	✓	✓	✓
...	✓	✓	✓

→ Eh oui... Toutes les coches sont VERTES!

COMPLÉTEZ CES 2 PHRASES (rdv sur [Mentimeter.com](https://www.mentimeter.com), code : 92 82 41 5)

« Mon idée pour un  
Projectathon réussi : .... »

« Mon idée pour un  
déploiement réussi de la  
MSSanté dans les LPS : ... »



- 2' pour réfléchir
- 10' pour partager

# Vos idées pour un Projectathon réussi :

Implication de toute la chaîne

Des éditeurs disponibles et à jours des évolutions en termes d'intégration des comptes rendus structurés dans les LPS

Test - que la crise sanitaire nous le permette !

faire des tests en amont

BIEN ASSOCIE LES UTILISATEURS FINAUX

Des cas d'usages bien définis et un périmètre de test clair.

Tous les operateurs devraient respecter le DFST

Grosse participation des editeurs

Faire des tests avec des utilisateurs représentatifs à La Réunion

Concertation d un maximum d acteur

Des conferences regulieres

Coordonner la démarche avec les éditeurs et les installateurs

Des points zoom reguliers

# Idées pour un déploiement réussi de la MS Santé dans les LPS :

Certificat commun à la structure libérale (secrétariat, comptoir...)

Il faut que les éditeurs participent pour faire évoluer les logiciels

Communiquer avec l'ensemble des PS

Comment établir un planning projet rigoureux associant les acteurs dans un contexte où les éditeurs sont déjà sollicités avec une roadmap établie.

Beaucoup d'échange avec les éditeurs

Répondre aux attentes des PS donc gain de temps et facilité.

Démontrer le gain de temps pour le médecin et la Secrétaire dans la pratique quotidienne (plus de scans à faire....)

Possibilité de faire des tests en amont avec des "kits et comptes de tests" (ex. CPS Test) pour les équipes techniques avant de déployer aux PS

# PROJECTATHON : QUESTIONS ? RÉACTIONS ?

---





**MERCI À TOUS !**

