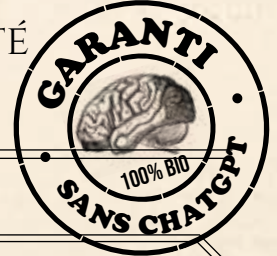


La Gazette Tesis

LE RENDEZ-VOUS BIANNUEL POUR PARLER E-SANTÉ
ET VIE DU GROUPEMENT !



EDITO

C'est le sujet 2023 : ChatGPT, l'agent conversationnel développé par Open AI. Il déclenche des débats enflammés sur l'avenir de l'Intelligence Artificielle et même sur l'avenir de l'intelligence humaine.

La ChatGPT-mania a atteint une ampleur telle que la précieuse rubrique Canal Détox de l'INSERM a pris la question au sérieux : « L'IA, prête à remplacer les chercheurs et les médecins, vraiment ? » Bien entendu, la réponse est non, « pas de sitôt ».

Pourquoi ? Parce qu'avant de rêver (ou cauchemarder) d'un avenir où l'IA serait plus performante que les professionnels de santé, il reste des défis à relever. Principalement, celui de l'éthique. Il y a tout juste un an que la Cellule éthique de l'Agence du Numérique en Santé a publié une première liste de recommandations pour encadrer les IA « dès leur conception » et assurer qu'elles se développent dans le respect de nos valeurs communes. Notamment le respect de la vie privée dans la collecte et le traitement des données médicales indispensables pour « entraîner » ces super machines, dont l'intelligence dépend directement de la quantité et de la qualité des informations qu'on leur fournit. Reste à faire adopter ces recommandations aux échelles nationale et européenne, a minima.

Dans cette révolution en marche, TESIS sera toujours fidèle à sa vocation : accompagner les professionnels de la santé et du médico-social dans la transformation, et œuvrer pour que l'innovation soit toujours au service de la santé publique, dans le respect de l'éthique.

Frédéric Broquier,
Administrateur du GCS TESIS.

LES NOUVEAUX ARRIVANTS

et leurs super-pouvoirs

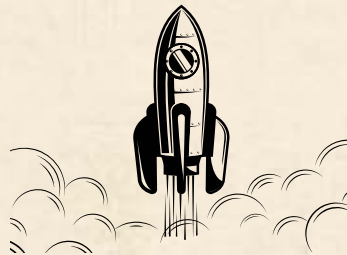
p.7

L'ATELIER DES FACILITATEURS

« COMMENT FAIRE TRAVAILLER
ENSEMBLE 100 PERSONNES
D'HORIZONS DIFFÉRENTS ? »

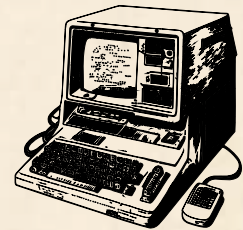
à lire en p.4

POUR MON ESPACE SANTÉ, ON S'ADAPTE...



à lire en p.2

LE GRAND TEST : les logiciels des médecins de ville à l'épreuve



à lire en p.3

DES JEUX EN DERNIÈRE PAGE

POUR LES MOTS DE PASSE
C'EST LA TAILLE QUI COMPTE



WWW.NOUEVEY.RE



Le label péi de cybersécurité

POUR MON ESPACE SANTÉ, ON S'ADAPTE...

Les campagnes publicitaires nationales ne correspondent pas toujours à nos réalités locales alors pour déployer Mon espace santé, à La Réunion ou à Mayotte, on a tropicalisé !

Les aventures de Mr Gayar

À La Réunion, on a pu voir une belle campagne télé, réalisée par l'agence de communication Zoorit. Ce sont cinq spots qui mettent en scène un M. Gayar, drôle et sympathique, dans son parcours de soin. En rendez-vous chez son médecin, chez le pédiatre pour son fils ou hospitalisé, ces spots aux accents créoles déclinent dans un registre humoristique les différents usages de Mon espace santé : documents médicaux en ligne, confidentialité des données ou carnet de santé pour les enfants. Et pour encourager les Réunionnais à activer Mon espace santé, un slogan : « *Lé fasil, aktiv*

a li sur monespacesante.fr ! ». Si vous n'avez pas vu la campagne à la télé ou au cinéma, retrouvez les vidéos sur la chaîne Youtube du GCS TESIS.

Version shimaoraise

À Mayotte, c'est un spot réalisé en shimahorais pour mieux sensibiliser le public. Là, il s'agit d'une infirmière à domicile qui explique à une grand-mère comment récupérer ses résultats d'analyses sans avoir à se déplacer, grâce à Mon espace santé. Le film met en scène deux générations différentes, avec le petit-fils. « Lui, tout ce qui l'intéresse, c'est son Internet », dit la grand-mère, avant de lui montrer fièrement qu'elle aussi se servira désormais d'un service en ligne.

TESIS a pu déployer ces campagnes régionales avec l'appui des Agences régionales de santé et des caisses de sécurité sociale des deux îles.



À Mayotte, la mission Mon espace santé est lancée !

Rachel Virginus a récemment rejoint TESIS en tant que Coordinatrice régionale Mon espace santé. Elle nous partage ses premières actions terrain.

« Des premiers pas encourageants qui annoncent une belle dynamique de collaboration entre tous les acteurs locaux » résume Rachel. En effet ces dernières semaines ont été marquées par de nombreuses rencontres entre les 3 acteurs majeurs : l'ARS Mayotte, TESIS et la CSSM (Caisse de Sécurité Sociale de Mayotte) ainsi que les collectivités et autres associations locales.

Les objectifs sont partagés en matière de communication et de coordination des actions. Une première action de sensibilisation a eu lieu le 5 mai dernier auprès des étudiants de l'Institut de Formation en Soins Infirmiers. L'occasion de sensibiliser de futurs professionnels de santé au fonctionnement de Mon espace santé.

Pour accompagner au mieux les Mahorais.es dans la prise en main de Mon espace santé, bâtir et animer le réseau d'ambassadeurs est le cœur de la mission de Rachel. À ce jour, il y a deux ambassadeurs à Mamoudzou et un à Bandrélé.

« Sur un territoire aussi complexe que Mayotte, ma mission présente de nombreux défis mais revêt un caractère essentiel » déclare Rachel. L'aventure ne fait que commencer et l'objectif à l'horizon 2024 est d'atteindre 40 ambassadeurs.



Contact : r.virginus@tesis.re

SE VOIR EN VRAI !

Le 14 avril 2023 s'est tenue à La Ruche e-santé la première rencontre des ambassadeurs Mon espace santé. C'est un réseau actif sur l'île, mais nombre d'entre eux ne s'étaient jamais rencontrés. L'occasion de revenir sur sept mois de travail au plus proche des Réunionnais.es

Les ambassadeurs

Si vous vous demandez ce que sont les ambassadeurs, sachez qu'il s'agit de bénévoles qui aident et accompagnent les citoyens dans la prise en main de Mon espace santé. Le réseau est fédéré par une coordinatrice régionale Mon espace santé : Constance Bravais à La Réunion, et Rachel Virginus à Mayotte.

Pour couvrir les besoins du territoire à destination des publics les plus éloignés du numérique, elles animent le réseau et recrutent régulièrement de nouveaux ambassadeurs. La finalité, c'est l'activation des comptes Mon espace santé et l'usage de ce carnet de santé numérique.

Le réseau s'agrandit

La Réunion compte actuellement 81 ambassadeurs, répartis dans toute l'île. Ils ont pu se rencontrer à La Ruche et partager leurs expériences d'accompagnant. Vous pourrez très bientôt retrouver leurs coordonnées dans un annuaire des ambassadeurs, qui sera disponible sur le site segurnumerique.re.



LE GRAND TEST :

**Les premiers logiciels mis à jour Ségur sont installés à La Réunion.
Mais est-ce que tout marche comme promis ? On est allé vérifier sur le terrain.**

Les 25 et 27 avril, l'équipe Déploiement du GCS TESIS a parcouru les quatre coins de l'île pour rencontrer des médecins libéraux et les accompagner en direct dans leurs pratiques numériques. L'exercice s'est déroulé sous le regard connecté de l'ANS (Agence du Numérique en Santé) et des éditeurs présents. C'était Le Grand Test !

Évaluer in vivo les fonctionnalités des logiciels de cabinet depuis les mises à jour Ségur, c'était l'objectif du Grand Test, une opération conduite sur le terrain par TESIS avec le soutien de l'ARS La Réunion et la complicité de l'ANS.

Les médecins de ville qui se sont prêtés au jeu ont réalisé ces mises à jour depuis fin 2022. Ils bénéficient d'une version « Ségur-compatible » qui leur permet d'utiliser les services socles de l'échange sécurisé des données de santé, à savoir : l'Identité Nationale de Santé (INS), le Dossier Médical Partagé (DMP), le système de messageries sécurisées de santé MSSanté, ou encore Pro Santé Connect.

Que dit la médecine de ville ?

Après quelques mois de pratique, qu'en disent les principaux intéressés ? Onze médecins ont accepté de participer à l'expérience. Équipés de solutions différentes, ces professionnels nous ont permis de vérifier in situ le fonctionnement de neuf logiciels de gestion de cabinet : Axisanté, Hellodoc, Easycare, Crossway, Medistory, Mediclick, MLM, Dr Santé, Alma Pro.

Le dispositif

Les tests sont réalisés en présence d'un accompagnant TESIS dans le cabinet du médecin. À distance, une équipe technique TESIS pilote les tests et répertorie les résultats ; une équipe technique de l'ANS est aussi connectée depuis Paris, le tout en présence des éditeurs disponibles.

De plus, un volontaire TESIS ou ARS joue le rôle du patient avec sa carte vitale, afin de tester l'expérience utilisateur et le bon fonctionnement de Mon espace santé :

- Le compte rendu déposé sur Mon espace santé est-il disponible tout de suite après dépôt par le médecin ?
- Le patient reçoit-il une notification pour aller consulter le document ?
- Voit-il qui a accédé à son DMP ?
- Peut-il répondre au médecin par messagerie sécurisée de santé citoyenne ?

Le Grand Test c'est un peu le marathon

Top départ à St-Benoît, puis Saint-Denis, La Montagne, Saint-Pierre, Saint-Paul, Le Tampon, et Saint-Philippe ! Deux journées, à la rencontre des médecins libéraux de l'île, pour des sessions d'une heure.



Clôture des tests sur un final en beauté puisque tous les acteurs étaient présents : le médecin, l'éditeur en Métropole, la représentante locale du logiciel, l'ANS, TESIS et l'ARS La Réunion !

Quel bilan ?

Les médecins ont pu mettre en pratique les nouveaux usages du Ségur numérique à travers leur outil. Ils s'accordent sur l'intérêt des nouvelles versions logicielles en termes d'accès et de partage de données.

De plus, les professionnels de santé ont vraiment apprécié de pouvoir directement discuter avec leur éditeur et l'ANS, concernant leurs pratiques. L'expérience démontre que des paramétrages sont à améliorer pour permettre une utilisation optimale des fonctionnalités.

Les éditeurs ont pu identifier les points forts et les axes d'amélioration de leurs logiciels. Cette expérience a également permis aux trois acteurs impliqués, à savoir l'ANS, l'ARS La Réunion et TESIS, de mieux appréhender les réalités du terrain. Les commentaires recueillis seront pris en compte pour offrir un accompagnement optimal aux médecins du territoire.

L'objectif est de rééditer Le Grand Test avec d'autres professionnels de santé, afin de les accompagner au mieux dans la transformation numérique de leur métier et de généraliser les usages.

Point d'attention : Une configuration qui existe chez les médecins de ville, est l'utilisation de deux logiciels en cabinet. L'un dédié à la facturation avec CPS configurée et l'autre à la gestion des patients en version Ségur. Dans ce cas de figure, aucun test d'usage n'a pu être effectué. Cette information a retenu l'attention du National qui n'en avait pas connaissance et préconise l'utilisation d'un logiciel unique référencé Ségur.

« COMMENT FAIRE TRAVAILLER ENSEMBLE 100 PERSONNES D'HORIZONS DIFFÉRENTS ? »

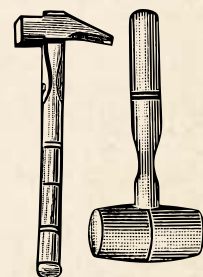
Pour ça, on a l'Atelier des Facilitateurs

Mobiliser des équipes et des parties prenantes pour explorer une problématique, faire émerger des solutions et avancer concrètement n'est jamais un exercice gagné d'avance et peut même s'avérer périlleux.

L'Atelier des Facilitateurs est une nouvelle corde à l'arc de TESIS, pour vous accompagner dans des modes de travail innovants et mener vos équipes vers le succès.



SCIE A MAIN



CR 65551. **MARTEAU**
"Bourgeois" acier fondu,
emmanché à clavettes. Dimens
0m022. . 5 fr. | 0m025. . 5.6f

La réunionite, cette passion française pour les réunions fréquentes, longues, peu cadrées et inefficaces, frappe-t-elle aussi nos organisations de santé ?

Pour le savoir, nous avons mené l'enquête sur le terrain, auprès des managers, directeurs et cadres de santé des structures adhérentes au GCS TESIS. Résultat : plus de la moitié des personnes interrogées estiment qu'il y a trop de réunions et qu'elles sont inefficaces.

Pour aider concrètement ces managers à transformer leurs méthodes de travail, TESIS a créé l'Atelier des Facilitateurs, une nouvelle offre de formation et d'accompagnement soutenue et financée par l'ARS La Réunion.

L'objectif : partager avec les acteurs de la santé les outils méthodologiques expérimentés par TESIS depuis 2015 pour favoriser une collaboration efficace et dynamique en interne et avec ses partenaires.

L'Atelier des Facilitateurs, c'est la proposition concrète de TESIS pour aider les organisations de santé à transformer

leurs méthodes de travail. On en parle mais surtout, à TESIS, on l'expérimente depuis 2015 et on pratique chaque jour !

« Réanimez vos réunions ! »

C'est le titre de la 1^{ère} formation de l'Atelier des Facilitateurs. Elle s'adresse aux dirigeants, managers et cadres de santé, mais aussi à tous les collaborateurs dont vous souhaitez développer les compétences pour l'organisation et la conduite de réunions efficaces.

Après un diagnostic flash pour évaluer les temps collectifs mis en place au sein de vos équipes, des ateliers pratiques en groupe sont organisés pour transmettre aux collaborateurs une méthode rigoureuse et des outils adaptés à leurs besoins quotidiens.

Réunions de service, transmission d'information, réunions de bilan, co-

construction d'un nouveau projet... de nombreux cas d'usage sont abordés. À l'issue de la formation, vous serez en mesure de :

- Connaître la force de l'intelligence collective et ses principes clés
- Comprendre que l'utilisation de techniques rigoureuses et créatives permet de rendre les réunions plus collaboratives et performantes
- Appliquer les techniques et les outils vus en formation, selon la marche à suivre (quand les utiliser, à quelles fins et avec quelles modalités) dans votre environnement professionnel.

Pour chacun des groupes formés, l'Atelier des Facilitateurs fournit un kit matériel prêt à l'emploi. Le *Bertel des réunions efficaces* contient des ice breakers, des posters interactifs créés spécialement pour les organisations de santé, des feutres, des post-its, et tout ce dont vous avez besoin pour être immédiatement opérationnel au terme de la formation.

*Halo ri hadissi**: mission dialogue à Mayotte

Les techniques de collaboration au coeur de L'Atelier des Facilitateurs font partie intégrante des méthodes de travail du GCS TESIS. Exemple avec la mission qui s'est déroulée du 17 au 22 avril à Mayotte.

Du 17 au 22 avril dernier, 6 collaborateurs de TESIS basés à La Réunion ont rejoint notre antenne de Mamoudzou pour une mission d'alignement avec l'ARS Mayotte sur la feuille de route e-santé pour l'île aux parfums.

Dans un contexte marqué par une forte actualité locale, l'arrivée de nouveaux experts au sein de l'équipe TESIS et de l'ARS Mayotte, les échéances opérationnelles liées du Ségur du numérique et la finalisation récente des travaux du nouveau Plan Régional de Santé mahorais, il était nécessaire de prendre un temps de recul pour prioriser ensemble nos actions afin de garantir l'efficacité de nos efforts.

Dans cet environnement complexe, les techniques et les outils proposés par L'Atelier des Facilitateurs nous ont permis d'imaginer sur place, en un temps record, deux séquences de travail pour initier un dialogue fructueux entre les experts e-Santé du territoire, partager un diagnostic approfondi des enjeux territoriaux, identifier et prioriser ensemble 26 objectifs opérationnels pour 2023, et définir ensemble des modalités de régulation. Et tout ça, en moins de 5h de réunion !

“ **La méthode de travail nous a permis de revoir la feuille de route afin de garantir la performance à court et moyen terme.**

Yrène Prat,
Responsable TESIS Mayotte

* Trad. : Allons discuter en shimaorais

CLÈS A ÉCROUS TOUS MODÈLES
CLÉ A MOLETTE PRATIQUE
ET DE PRIX AVANTAGEUX



**NE PAS
S'EN SERVIR
POUR
ASSOMMER
VOS COLLÈGUES**

La co-construction au cœur du nouveau Projet Régional de Santé (PRS)

Entre le 10 mars et le 4 mai derniers, plusieurs dizaines de professionnels issus de tous les secteurs de la santé ont pu travailler et dialoguer ensemble dans les espaces de co-construction de La Ruche e-Santé à l'invitation de l'ARS La Réunion.

L'Agence les avait conviés dans les locaux du GCS TESIS pour participer aux ateliers préparatoires du Projet Régional de Santé 2023-2033, un document fondamental qui fixera le cap stratégique et opérationnel pour améliorer la santé des Réunionnais dans les dix prochaines années.

Cette vaste consultation a permis à des professionnels issus d'horizons différents d'échanger sur des thématiques structurantes : environnement, alimentation, éducation, aménagement du territoire, travail, logement et, bien sûr numérique et cybersécurité !

Sollicitée pour animer certaines de ces séquences de travail consacrées à la sécurité des systèmes d'information, Annie Boivin, qui porte l'Atelier des Facilitateurs, a pu constater la richesse des échanges nourris par des groupes mêlant spécialistes et non-experts sur ce sujet pourtant réputé pointu. Autrement dit, l'intelligence collective à l'œuvre.

L'ARS La Réunion promeut depuis plusieurs années une collaboration décloisonnée entre les acteurs de la santé à La Réunion, et encourage depuis 2015 la démarche de co-construction portée par le GCS TESIS. Partenaire de L'Atelier des Facilitateurs, qu'elle soutient financièrement, l'Agence a également formé certains collaborateurs à la facilitation afin d'intégrer efficacement l'intelligence collective à ses réflexions stratégiques.

“ **Les professionnels de santé ne sont pas experts en cybersécurité mais ils ne manquent pas d'idées sur la question !**

Annie Boivin, TESIS

DANS L'INTERNET

ségu numérique.re

ET LA SCIENCE
INFUSE

TRIO GAGNANT POUR LE « MARCHÉ R2S »



Les adhérents du GCS avaient jusqu'à présent un opérateur unique pour leur réseau d'interconnexion, via le "marché R2S", en l'occurrence Orange. Dans son rôle de centrale d'achats, TESIS propose désormais 3 prestataires : Canal+ Business, Orange Business Services et Zeop Entreprise.

Fournir l'accès à Internet et l'interconnexion des différents sites de nos adhérents est une des missions de TESIS. Pour y répondre, le marché R2S existe depuis 2011. Il est régulièrement remis en concurrence selon les règles des marchés publics.

Cette prestation fait l'objet d'une grande attention car le réseau se doit d'assurer la fluidité des usages numériques, et de garantir les débits, la disponibilité et la sécurité des services. De Mayotte à La Réunion en passant par la Métropole pour certains adhérents, le service est garanti avec des délais de rétablissement n'excédant pas 4h en cas de panne.

La nouvelle offre est le fruit d'une réflexion menée sur une année par un groupe de travail et de comparatifs poussés entre les différents prestataires. Le choix a été fait de proposer 3 acteurs majeurs sur la zone Réunion-Mayotte, plutôt qu'un. L'offre s'est diversifiée pour le confort des adhérents. C'est plus simple et moins cher à service égal par rapport au marché précédent.

Pour plus d'informations, contactez Henri Doisy, responsable du pôle Exploitation TESIS. Il saura vous guider et vous transmettra le catalogue des opérateurs.

Contact : Henri Doisy / h.doisy@tesis.re

TESIS KONECT : FINI LA MISE SOUS PLI AU GHER !

Le GHER automatise l'envoi postal du courrier médical grâce à TESIS KONECT.

Depuis le 7 mars, les secrétaires des 5 services pilotes du GHER sont libérées du courrier ! Fini l'impression et la mise sous pli : l'expédition postale des comptes rendus hospitaliers à destination des médecins de ville est désormais gérée automatiquement.

Une fois les destinataires identifiés et le courrier signé dans le logiciel de

l'établissement, notre solution d'intermédiation TESIS KONECT assure le lien avec le prestataire éditique en charge de l'impression et de l'acheminement du courrier postal.

L'équipe Déploiement du GCS TESIS est allée à la rencontre des secrétaires du GHER pour les sensibiliser aux bonnes pratiques permettant de profiter de cette nouvelle fonctionnalité sans quitter leur logiciel habituel. L'objectif : étendre le dispositif à l'ensemble des services de cet établissement, après le succès de leur

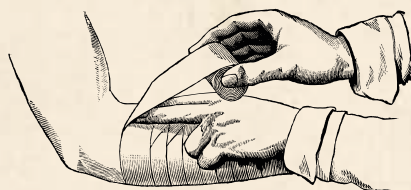
généralisation au sein du CHU de La Réunion.

Moins de temps passé à faire de la saisie administrative et plus de temps pour la qualité de la prise en charge patient ! C'est bien ce dont témoignent les secrétaires médicales, très satisfaites du service. Peut-être auront-elles le temps de nous envoyer une carte postale pour nous le dire ?

Contacts : Julie Henry / j.henry@tesis.re
ou Julien Prugnières / j.prunghieres@tesis.re

PAS DE BLESSÉS AUX JOURNÉES RÉUNIONNAISES PLAIES ET CICATRISATION (JRPC)

Avec 11 ans d'existence, les JRPC sont devenues l'évènement incontournable dans le monde de la plaie et de la cicatrisation à La Réunion, région particulièrement concernée par ces problématiques liées aux pathologies chroniques comme le diabète.



Cette 6^{ème} édition s'est tenue les 28 et 29 avril à Stella Matutina et a accueilli près de 300 participants. Le niveau scientifique et la qualité des présentations ont fait de ce congrès une réussite dont se félicite le Dr Franz Weber, du comité scientifique. « La plaie concerne tout le monde » déclare-t-il.

Elle intéresse également le numérique, et

notamment la télémédecine, qui peut être un atout dans la prise en charge des plaies complexes.

C'est justement pour parler du numérique que sont intervenus le GCS TESIS et l'ARS La Réunion, autour des fondamentaux de la e-santé, à savoir l'importance des données

de santé, le cadre réglementaire et la sécurisation des échanges de données. Il a également été souligné l'importance pour les professionnels de santé d'utiliser des messageries et des chats sécurisés pour échanger des données.

« Nous devons poursuivre sur cette belle dynamique pour continuer à interagir ensemble, continuer à se connaître les uns les autres et favoriser des filières de prise en charge de nos patients porteurs de plaies. » conclut le Dr Weber et TESIS sera fidèle au prochain rendez-vous.

LE CONSEIL DES SAGES S'EST RÉUNI

L'assemblée générale annuelle de notre Groupement s'est tenue le 11 mai à La Ruche e-santé. Ce rendez-vous avec nos membres formalise l'approbation de l'exercice comptable et passe en revue les activités du groupement sur l'année écoulée.

Les embouteillages – causés par l'arrivée de la première ministre, Elisabeth Borne, sur l'île – n'auront pas empêché la tenue de l'assemblée générale grâce à la visioconférence.

Dans un esprit de transparence sur la gestion et la vie du groupement, le directeur du GCS TESIS, Antoine Lerat, et l'administrateur, Frédéric Broquier, ont exposé les différents chantiers 2022 et l'évolution des activités et des effectifs. Ils ont souligné le lancement de deux nouvelles offres de services : une formation sur les méthodes de travail innovantes et une offre de cybersécurité.



Le commissaire aux comptes a présenté le bilan comptable et les membres l'ont voté à l'unanimité.

Petite nouveauté dans cette figure imposée, la présentation aux adhérents de deux services emblématiques du GCS par leur responsable : les pôles Déploiement et Exploitation. Des témoignages vivants qui permettent de prendre la mesure des actions et de l'accompagnement auprès de nos membres.

À la rubrique des entrées et sorties, l'URPS Kiné 974 quitte le groupement et l'association Mlezi Maore nous rejoint.

L'assemblée générale s'est terminée dans la bonne humeur qui caractérise le groupement, et il a été question de la place que TESIS souhaite accorder à l'intelligence artificielle dans un futur proche. Mais ça, c'est une autre histoire...

ZOOM SUR LES NOUVEAUX ARRIVANTS

Flora Pothin



Assistante de gestion,
pôles RHAF et Cybersécurité
« Je participe à la structuration administrative de l'offre Cyber et assiste le pôle RHAF sur des missions de comptabilité de gestion. »



Gautier Bègue

Appui au RSSI,
pôle Cybersécurité
« J'apporte mon soutien aux différents projets du pôle cyber que ce soit

autour de la communication / sensibilisation, des audits, de la rédaction de documentations et de politiques de sécurité, et bien plus encore »



Léonie Savoie

Coordinatrice projet,
pôle Delivery
« J'accompagne la responsable du pôle, Loubna, dans le suivi transversal des projets grâce à

l'élaboration de différents outils de reporting »



Rachel Virginus

Coordinatrice régionale
Mon espace santé, Mayotte
« J'ai pour mission de déployer Mon espace santé, le nouveau carnet de santé numérique, auprès de tous les Mahorais. Pour ce

faire, je recrute des ambassadeurs bénévoles qui couvriront tout le territoire mahorais, et accompagneront les citoyens dans la prise en main de ce service numérique. »



Zaïna Bourhane

Chargée de communication
digitale, pôle Communication
« Je contribue à la conception et au déploiement des stratégies de

communication digitale et éditoriale de TESIS, notamment sur les réseaux sociaux. »



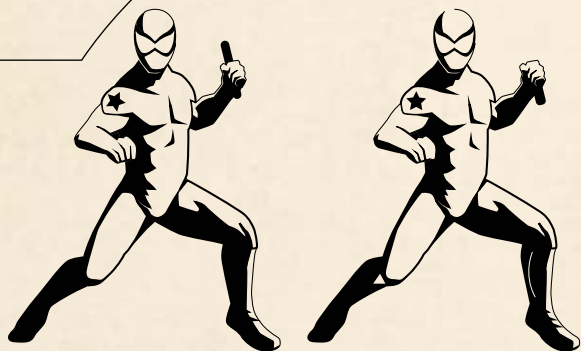
Audrey Dijoux

Assistante coordinatrice
régionale Mon espace
santé, La Réunion

« J'ai pour mission de soutenir la Coordinatrice régionale dans le cadre des actions de sensibilisation auprès du grand public. C'est un travail de terrain, à la rencontre des usagers. »

LE COIN DES JEUX

7 erreurs



Culture GRADeS

Saurez-vous relier les GRADeS et leur région ?

Pour information, il existe 17 GRADeS pour les 18 régions de France, et TESIS couvre La Réunion et Mayotte.

- | | |
|-------------------|------------------------------|
| Pulsy ● | ● Ile-de-France |
| ieSS ● | ● Auvergne-Rhône-Alpes |
| SESAN ● | ● Provence-Alpes-Côte d'Azur |
| GCS SARA ● | ● Nouvelle -Aquitaine |
| ESEA ● | ● Grand Est |

Réponses : Pulsy: Grand Est / ieSS: Provence-Alpes-Côte d'Azur / SESAN: Ile de France / GCS Sara : Auvergne-Rhône-Alpes / ESEA : Nouvelle-Aquitaine.

Ti quizz Histoire d'îles

Quel nom n'a pas porté La Réunion ?

- Ile Bonaparte
- Ile Mascareigne
- Ile Napoléon

Le peuplement de La Réunion date de

- 1663
- 1763
- 1863

À Mayotte, on trouve plusieurs îles, mais deux sont particulièrement grandes et développées, lesquelles ?

- Bandrélé et Grande-Terre
- Mbouzi et Bandrélé
- Grande-Terre et Petite-Terre

La découverte de La Réunion au XIIe siècle est attribuée

- aux Portugais
- aux Anglais
- aux Arabes

En quelle année Mayotte devient le 101^e département français ?

- 1994
- 2006
- 2011

Réponses : Ile Napoléon / 1663 / Grande-Terre et Petite-Terre / aux Arabes / 2011

HOROSCOPE ○ HOROSCOPE ○ HOROSCOPE ○ HOROSCOPE ○ HOROSCOPE

○ GÉMEAUX ○

« Quand le sage désigne la lune, le sot regarde le doigt ».
Consterné par l'univers intellectuel limité des gens qui vous entourent, cet adage vous reviendra souvent en tête. Mais rappelez-vous que vous n'avez pas non plus inventé la machine à éplucher les bananes.

○ CANCER ○

Les natifs du cancer sont évidemment destinés à dominer le monde. Malheureusement, vous êtes les seuls à le savoir et vous cheminez dans la vie tel des Cassandra désespérées. Désolé les Cancer, mais demain ne sera pas mieux qu'hier.

○ LION ○

Un âne déguisé en cheval de course n'en reste pas moins un âne. Inutile de sortir vos plus beaux attributs les Lions, personne n'est dupe.

○ VIERGE ○

Certes votre vie est morne et votre personne est sans intérêt. Mais votre âme quelconque vous attire l'indifférence de vos semblables et c'est ce que vous pouvez espérer de mieux. Alors cessez de chouiner.



VIVEMENT LE PROCHAIN NUMÉRO
TOUJOURS GRATUIT




TESIS
E-SANTÉ